



**КОМИТЕТ ИМУЩЕСТВЕННЫХ ОТНОШЕНИЙ
АДМИНИСТРАЦИИ ПЕРМСКОГО МУНИЦИПАЛЬНОГО РАЙОНА**

РЕШЕНИЕ

о размещении объектов № 35

Пермский край
Пермский район

22.01.2021

Комитет имущественных отношений администрации Пермского муниципального района разрешает Обществу с ограниченной ответственностью «Линии Связи» (ИНН 5905033509, ОГРН 1155958087230, почтовый адрес: 614107, г. Пермь, ул. Лебедева, 9, оф. 300А)

размещение объекта «сооружение связи для которых не требуется разрешение на строительство».

на землях государственная собственность на которые не разграничена

на срок бессрочно

Местоположение: Пермский край, Пермский район, Усть-Качкинское с/п, д. Одина

Приложение: схема предполагаемых к использованию земель или части земельного участка.

Особые условия использования:

1. Без права возведения объектов капитального строительства, без права возведения ограждения, с правом свободного доступа неограниченного круга лиц.
2. Соблюдение Правил содержания и благоустройства территории Усть-Качкинское сельского поселения, утвержденных решением Совета депутатов Усть-Качкинское с/п от 17.04.2012 № 243.
3. В соответствии с абз. 2 п. 8.2. Положения о порядке и условиях размещения объектов на землях или земельных участках, находящихся в государственной или муниципальной собственности, на территории Пермского края без предоставления земельных участков и установления сервитутов, публичного

сервитута, утвержденного постановлением Правительства Пермского края от 22.07.2015 № 478-п, при прекращении действия решения о размещении объектов размещенные объекты демонтируются заявителем за счет собственных средств в срок не позднее 14 календарных дней с даты получения письма Комитета имущественных отношений администрации Пермского муниципального района о прекращении действия решения о размещении объектов.

Председатель комитета имущественных
отношений администрации Пермского
муниципального района

Г.В. Мюресов

(подпись, печать)

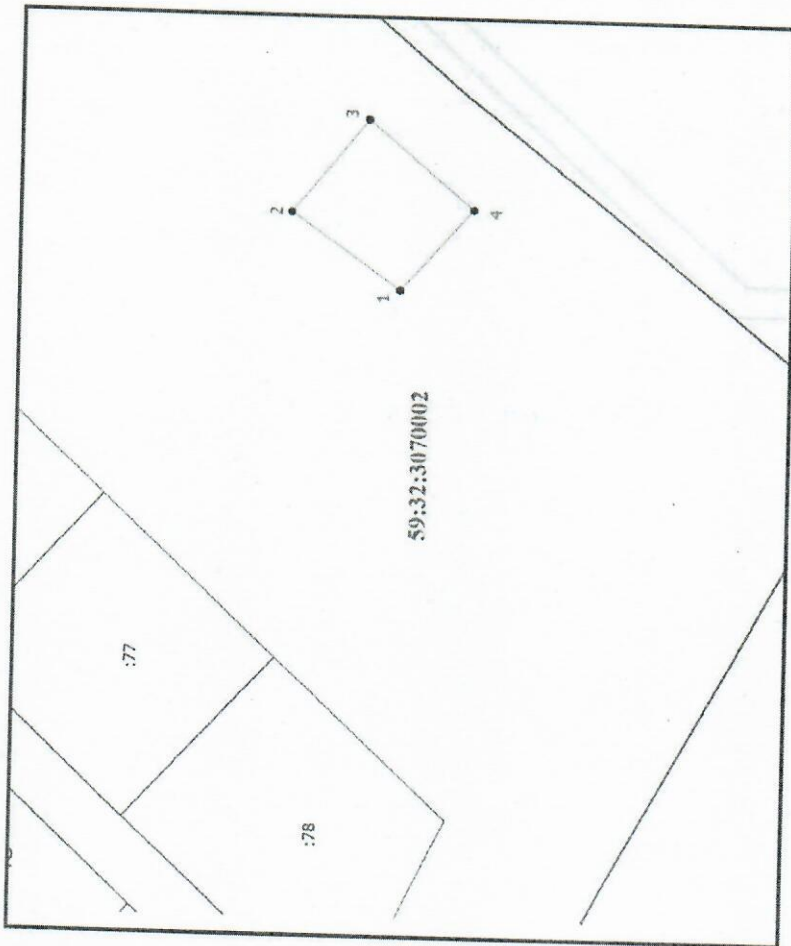


Схема предполагаемых к использованию земель или части земельного участка

Объект: Сооружения связи для которых не требуется разрешение на строительство
 Местоположение: край Пермский, р-н Пермский, с/п Усть-Качинское, д. Одина
 Площадь земельного участка 450 кв. м.

Категория земель: Земли населенных пунктов
 Вид разрешенного использования: Отсутствует

Обозначение характерных точек	Координаты	
	X	Y
1	520317,35	2198930,34
2	520335,95	2198943,14
3	520323,15	2198959,34
4	520305,11	2198944,12



Система координат МСК-59 Площадь: 450 кв.м.

- Условные обозначения
- _____ - Граница земельного участка, включенная в ГКН
 - _____ - Проектируемая граница земельного участка
 - _____ - Граница проходящей охранной зоны
 - _____ - Граница территориальной зоны
 - 1 - Обозначение новой характерной точки
 - :119 - Кадастровый номер земельного участка
 - - Поворотная точка границы участка
 - 59:32:3070002 - Номер кадастрового квартала
 - _____ - Граница кадастрового квартала

1:1000

Описание границ смежных землепользователей:	
Обозначение характерной точки или части границ 1-2-3-4	Кадастровый номер смежного земельного участка земли общего пользования



Заявитель
 (подпись, расшифровка подписи)
 МП

Приложение к решению
 от 22.01.2021 №35

